

FILTRES À SABLE HAUT DE GAMME DEPUIS 1970



SÉRIE AFM®



SÉRIE HFS



SÉRIE FA

EXPERTS DEPUIS 1970

CALPLAS® est l'un des fabricants de filtres les plus expérimentés au monde. Nos filtres sont utilisés dans des projets industriels dans le monde entier depuis 1970. Grâce à une croissance continue, stimulée par une équipe expérimentée qui travaille dur et une âme d'ingénieur mécanique, nous avons pu devenir une référence en matière de qualité et de fiabilité. Les filtres **CALPLAS®** sont conçus sur la base de calculs précis et rigoureux. Chaque filtre est testé sous pression et subit un contrôle de qualité strict avant livraison.

Les filtres **CALPLAS®** sont aussi solides que l'acier avec la résistance à la corrosion du polyester renforcé !

FILTRES EN ACIER

- ✓ **AVANTAGES** : Très fiables et solides.
- ✗ **INCONVÉNIENTS** : Souffrent de la corrosion et nécessitent une maintenance continue.

FILTRES EN FIBRE DE VERRE

- ✓ **AVANTAGES** : Pas de corrosion.
- ✗ **INCONVÉNIENTS** : Fiabilité et durabilité généralement médiocres et inférieures aux filtres en acier.

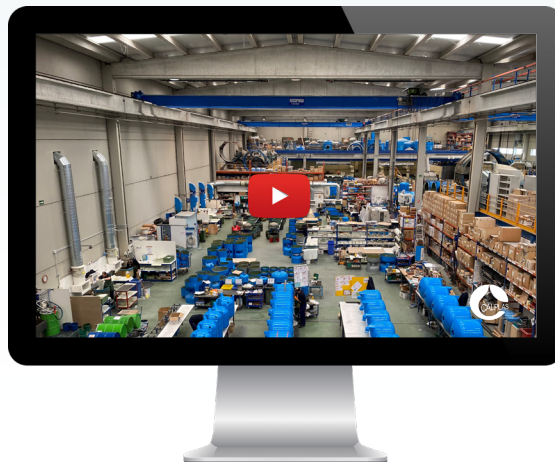
CALPLAS® n'utilise que la technologie la plus fiable du polyester GRP dans son processus de fabrication. **FILTRES LAMINÉS À LA MAIN** : Les fibres sont orientées dans le sens des tensions maximales du filtre, strictement calculées. Le revêtement intérieur est renforcé pour une résistance optimale à la chaleur et aux produits chimiques. Le tout est combiné à un **renforcement interne en acier encapsulé** utilisé sur toutes les parties soumises aux pressions les plus fortes. Cela fait des filtres **CALPLAS®** les plus fiables et durables du marché.



POURQUOI CALPLAS® ?



DÉCOUVREZ LA
SOCIÉTÉ CALPLAS®
EN VIDÉO



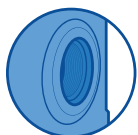
Conçus pour durer plus de 30 ans

Combinaison unique du polyester renforcé et de l'acier pour la meilleure durabilité et fiabilité.



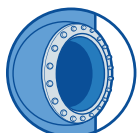
Performances nettement supérieures aux standards du marché

Diffuseurs, crépines et tuyauterie conçus pour une distribution parfaite de l'eau.
Hauteur du lit filtrant <1000 mm pour une filtration exceptionnelle.



Une sécurité totale

Raccords GRP filetés et pieds renforcés intégrés à la cuve.
Finition très soignée avec gel coat résistant aux rayons UV.



Un meilleur contrôle et un entretien facile

Voyant de contrôle et grande trappe d'accès latérale.
Couvercle transparent boulonné haute résistance en méthacrylate.

SÉRIE FA



GOOD

SÉRIE HFS



BETTER

SÉRIE AFM®



BEST

UNE HYDRAULIQUE PARFAITE

CERTAINS DÉTAILS FONT TOUTE LA DIFFÉRENCE



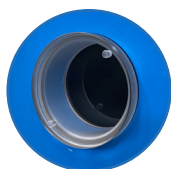
TUYAUTERIE INTERNE ET DIFFUSEUR CALPLAS®

Le diffuseur et la tuyauterie interne du filtre jouent un rôle important pour une filtration de qualité. Nos diffuseurs exclusifs **CALPLAS®** sont conçus pour obtenir une distribution égale de l'eau sur la masse filtrante et assurer que le lit filtrant reste plat. La tuyauterie de large diamètre utilisée offre un débit parfait et homogène pendant les phases de filtration et de contre-lavage.



CRÉPINES PARFAITEMENT DIMENSIONNÉES

Les bras collecteurs sont conçus sur la base de calculs précis pour obtenir une vitesse et une distribution de l'eau égales sur l'ensemble de la surface du filtre. Cette configuration est essentielle pour réaliser des contre-lavages parfaitement réguliers, empêcher les zones mortes et la perte de surface filtrante (performance) dans le temps.



VOYANT DE CONTRÔLE OU GRAND COUVERCLE TRANSPARENT

Le voyant de contrôle vous permet de voir ce qu'il se passe dans votre filtre et de vous assurer que vos contre-lavages sont faits correctement. Des contre-lavages réguliers à la bonne vitesse sont primordiaux pour maintenir une qualité d'eau optimale et maximiser la durée de vie de votre média filtrant.

AUTOMATISEZ VOTRE FILTRATION ET VOS CONTRE-LAVAGES AVEC BESGO



BESGO
SWISS QUALITY

Vannes Besgo directement adaptables sur les filtres CALPLAS®

Ø 640 mm : Besgo d.50mm ou d.63mm

Ø 720 mm : Besgo d.63mm

Ø 840 mm : Besgo d.63mm

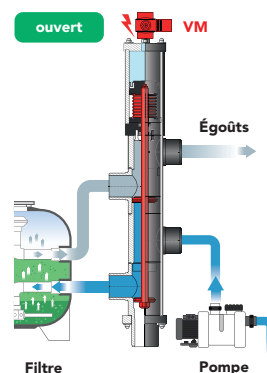
Ø 960 mm : Besgo d.75mm



Besgo.ch

Mode contre-lavage

Vanne magnétique ouverte



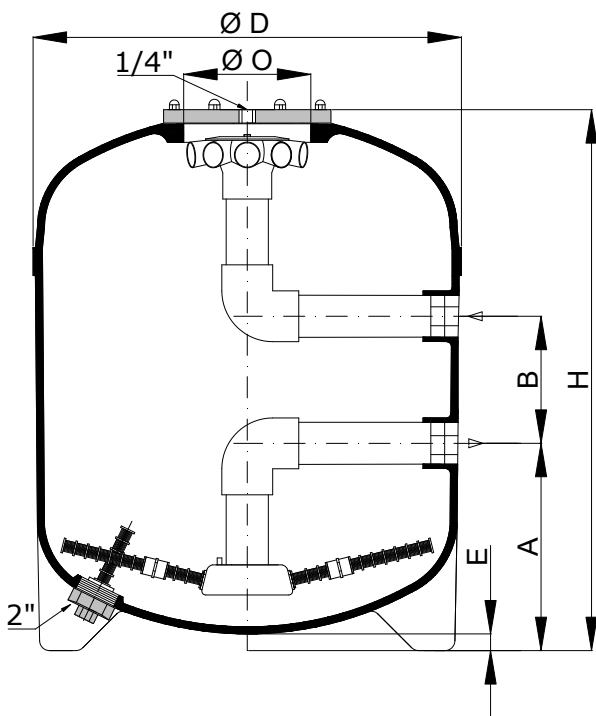
www.calplas.com



SÉRIE FA

PERFORMANCE ET FIABILITÉ NETTEMENT
SUPÉRIEURES AUX STANDARDS DU MARCHÉ

Ref	ID	Ø D	H	O	A	B	E	Raccord	Surface filtrante (m ²)
102064	FA-15	640 mm	830	190	310	190	25	2"	0.30 m ²
102072	FA-20	720 mm	930	190	360	190	75	2"	0.40 m ²
102084	FA-30	840 mm	950	190	360	190	75	2"	0.52 m ²
102096	FA-35	960 mm	1050	305	360	250	75	2 1/2"	0.70 m ²



CARACTÉRISTIQUES SÉRIE FA



Couvercle transparent boulonné
haute résistance en méthacrylate
Diamètre de 19 cm à 30,5 cm selon modèle



Tuyauterie interne de large diamètre
pour un fonctionnement irréprochable



Pieds renforcés intégrés à la cuve
pour une meilleure durabilité et stabilité



Kit manomètre inclus



Crépines conçues pour assurer
une répartition homogène du débit
et empêcher les zones mortes



Diffuseurs exclusifs Calplas
assurant un lit filtrant plat



Raccords GRP filetés intégrés à la
structure pour une sécurité optimale

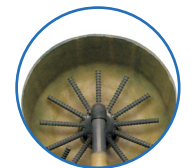
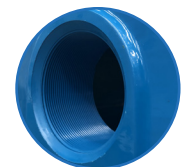
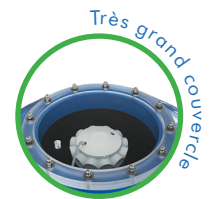
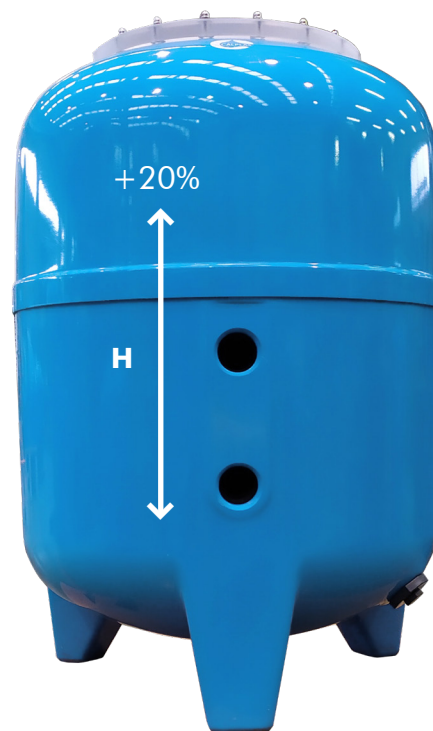
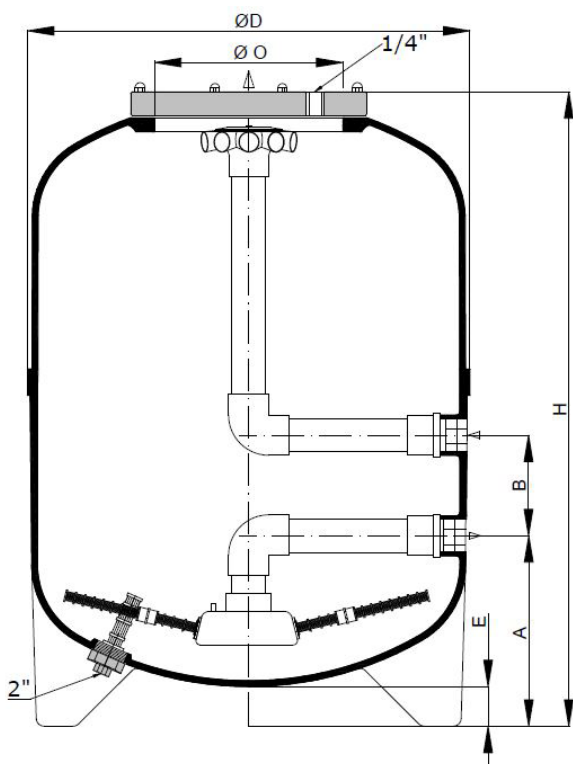


Bouchon de vidange

HAUTEUR LIT FILTRANT : 600 À 700 MM
60% + DE MÉDIA FILTRANT QUE LA SÉRIE FA

SÉRIE HFS

Ref	ID	Ø D	H	O	A	B	E	Raccord	Surface filtrante (m ²)
112064	HFS-15	640 mm	1090	305	310	190	70	2"	0.30 m ²
112072	HFS-20	720 mm	1140	305	360	190	105	2"	0.40 m ²
112084	HFS-30	840 mm	1190	355	360	190	110	2"	0.52 m ²
112096	HFS-35	960 mm	1240	355	360	250	120	2 1/2"	0.70 m ²



La série HFS offre les mêmes caractéristiques et avantages que la série FA



Très grand couvercle transparent. Diamètre de 30,5 à 35,5 cm !



Hauteur lit filtrant < 700 mm pour une filtration supérieure



Renforcements en acier

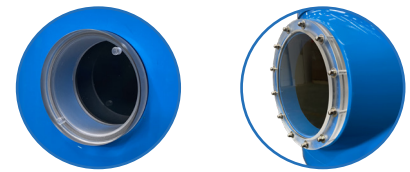
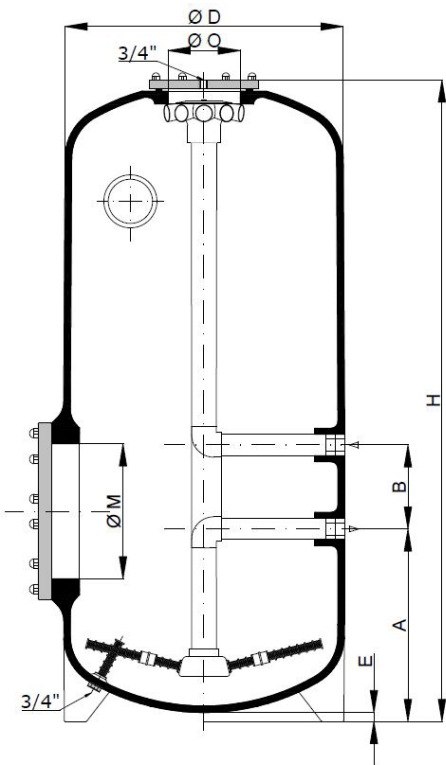
www.calplas.com



SÉRIE AFM®

LA MEILLEURE FILTRATION DU MARCHÉ !
2X PLUS DE MÉDIA FILTRANT QUE LA SÉRIE FA
HAUTEUR LIT FILTRANT < 1000 MM

Ref	ID	Ø D	H	O	M	A	B	E	Raccord	Surface filtrante (m ²)
112164.X*	AFM-640	640 mm	1440	190	305	420	190	5	2"	0.30 m ²
112172.X*	AFM-720	720 mm	1440	190	305	420	190	5	2"	0.40 m ²
112184.X*	AFM-840	840 mm	1460	190	305	440	190	5	2"	0.52 m ²
112196.X*	AFM-960	960 mm	1520	205	355	405	250	5	2 1/2"	0.70 m ²

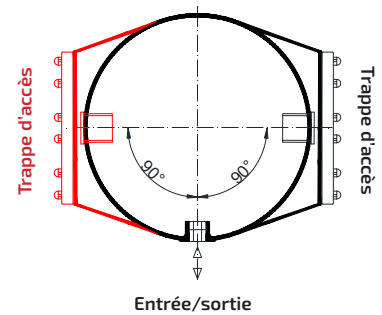


2 orientations possibles :

- *X = 6 (standard)
- *X = 2 (sur demande)

Orientation "2"
(sur demande)

Orientation "6"
(standard)



CARACTÉRISTIQUES SÉRIE AFM®

La série AFM® offre les mêmes caractéristiques et avantages que la série FA



Hauteur lit filtrant < 1000 mm
pour une filtration exceptionnelle



Voyant de contrôle

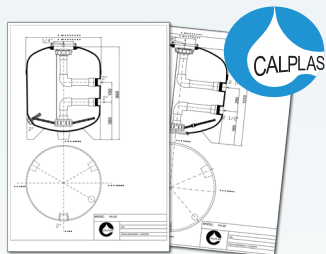


Grande trappe d'accès



Renforcements en acier

DONNÉES TECHNIQUES



Dessins techniques



Hauteur lit filtrant
350 mm à 450 mm

FA-15 : 350 mm
FA-20 : 400 mm
FA-30 : 400 mm
FA-35 : 450 mm



Vidéo AFM



SÉRIE FA

Modèle	FA-15	FA-20	FA-30	FA-35
Débit - vitesse 20 m/h	6 m ³ /h	8 m ³ /h	11 m ³ /h	14 m ³ /h
Débit - vitesse 30 m/h	9 m ³ /h	12 m ³ /h	16 m ³ /h	21 m ³ /h
Débit - vitesse 50 m/h	15 m ³ /h	20 m ³ /h	26 m ³ /h	35 m ³ /h
Quantité Sable (kg)	150	250	350	500
Quantité AFM® (kg)	126	210	294	420
Nombre de sacs AFM® ng Grade 1	3	5	7	10
Nombre de sacs AFM® ng Grade 2	3	5	4	5
Nombre de sacs AFM® Grade 3	-	-	3	5

Hauteur lit filtrant
600 mm à 700 mm

HFS-15 : 600 mm
HFS-20 : 600 mm
HFS-30 : 650 mm
HFS-35 : 700 mm

SÉRIE HFS

Modèle	HFS-15	HFS-20	HFS-30	HFS-35
Débit - vitesse 20 m/h	6 m ³ /h	8 m ³ /h	11 m ³ /h	14 m ³ /h
Débit - vitesse 30 m/h	9 m ³ /h	12 m ³ /h	16 m ³ /h	21 m ³ /h
Débit - vitesse 50 m/h	15 m ³ /h	20 m ³ /h	26 m ³ /h	35 m ³ /h
Quantité Sable (kg)	300	400	500	750
Quantité AFM® (kg)	252	336	420	630
Nombre de sacs AFM® ng Grade 1	6	8	10	15
Nombre de sacs AFM® ng Grade 2	6	8	5	8
Nombre de sacs AFM® Grade 3	-	-	5	7

SÉRIE AFM®

Modèle	AFM-640	AFM-720	AFM-840	AFM-960
Débit - vitesse 20 m/h	6 m ³ /h	8 m ³ /h	11 m ³ /h	14 m ³ /h
Débit - vitesse 30 m/h	9 m ³ /h	12 m ³ /h	16 m ³ /h	21 m ³ /h
Débit - vitesse 50 m/h	15 m ³ /h	20 m ³ /h	26 m ³ /h	35 m ³ /h
Quantité Sable (kg)	425	550	775	1100
Quantité AFM® (kg)	357	462	651	924
Nombre de sacs AFM® ng Grade 1	9	11	15	22
Nombre de sacs AFM® ng Grade 2	8	11	8	11
Nombre de sacs AFM® Grade 3	-	-	8	11

Hauteur lit filtrant
900 mm à 1'000 mm

AFM-640 : 900 mm
AFM-720 : 900 mm
AFM-840 : 950 mm
AFM-960 : 1'000 mm





Votre partenaire :

www.calplas.com